

Thermozell

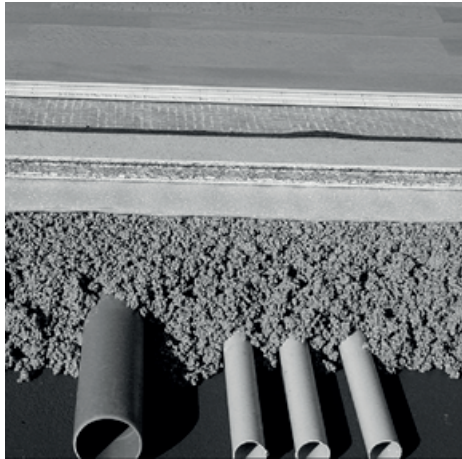


Leichtbeton Fertigmischung

Die Ausgleichsschüttung für Heimwerker und Profis.

Der Wärmedämm-Leichtbeton von Thermozell ermöglicht Heimwerkern, Estrich- und Fliesenlegern, einen professionellen, zeit- und normgerechten sowie wirtschaftlich sinnvollen Fußbodenaufbau herzustellen, der den heutigen Anforderungen entspricht.

Die Ausgleichsschüttung ist sowohl als Wärmedämmung als auch für den Höhen- und Niveauegleich geeignet. Alle Produkte garantieren eine enorme Zeitersparnis, schnellste Belegreife und eine gleichmäßige Temperierung aller Bodenbereiche.

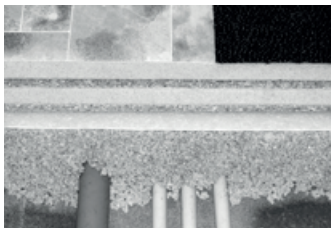


Eigenschaften.

- Frei von HBCD
- Formstabil, leicht und hochbelastbar
- Energiesparend
- Frostbeständig (ab einer Dicke von 20 cm)
- Leichte, schnelle und staubfreie Aufbringung
- Homogene Mischbarkeit durch einen Mix aus Additiven
- Gut pumpbar und keine Entmischung, speziell bei der Luftförderung mit der Estrichpumpe
- Rasche Austrocknung durch geringe Wasserzugabe (w/z 0,40)
- Hohe Festigkeit ohne Verdichtung
- Fugenlose Verlegung ohne Dämmwertverluste
- Aufbauhöhe bereits in einem Arbeitsgang beliebig hoch (mindestens 3 cm)
- Gefälleausbau möglich
- Nicht brennbar gemäß Brandklasse A2 (Type 400); im Anlieferzustand Brandklasse B2
- Belegreif nach 24 Stunden (Type rapid, bei 20 °C und 65 % relativer Luftfeuchte)
- Mindesttemperatur von 5 °C bei der Luft- und Objekttemperatur beachten
- Rasche Entladung und stapelbar durch die Anlieferung auf Paletten

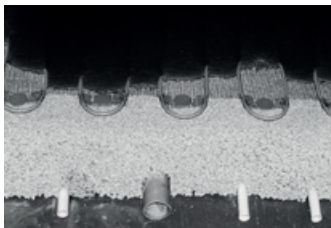
Anwendungen.

Die Thermozeil-Fertigmischung ist eine werkseitig vorgemischte, zementgebundene Ausgleichsschüttung mit Zugabe von EPS-Granulat. Lediglich durch die Zumischung von Wasser entsteht ein tragfester Leichtbeton mit hervorragenden Dämmeigenschaften. Die Fertigmischung von Thermozeil kann ebenfalls für Alt- und Neubauten verwendet werden, ist wasserunempfindlich und frostbeständig. Die Fertigmischung ist mit Additiven versehen, die die Zeit der Belegereife und Austrocknung maßgeblich verkürzen.



Unterbau für Trockenaufbauten

Auf dem Leichtbeton werden unter dem Endbelag Verlegeplatten bzw. ein Trockenestrichelement verwendet. Generell sind für Trockenaufbauten die Typen 400 zu verwenden. Für Parkett, Laminat, Teppich und Bodenbelag geeignet.



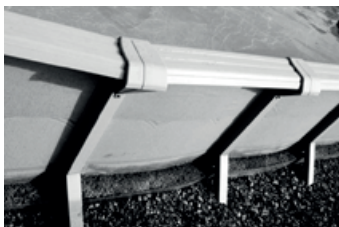
Unterbau für Estriche

Die Estrichstärke sollte mindestens 4 cm betragen. Zu verwenden sind die Typen 250 und 400. Die Verlegung von zusätzlicher Wärme- und/oder Trittschalldämmung auf Thermozeil-Leichtbeton ist möglich. Bei Dünnbettestrichkonstruktionen sind die Typen 400 zu verwenden.



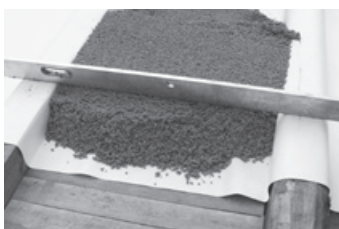
Frostsicherer Unterbau im Außenbereich

Thermozeil-Fertigmischung Type 400 ist der ideale Unterbau für Traufenpflaster und Terrassen. Ab einer Einbaustärke von 20 cm kommt es nicht zum Durchfrieren des Leichtbetons, dadurch gibt es keine Frosthebungen und somit wird kein Frostkoffer benötigt.



Hinterfüllung von Schwimmbecken

Die Hinterfüllung von eingebauten Schwimmbädern muss in erster Linie die Beckenwand stützen. Thermozeil-Fertigmischung Type 400 ist dafür ideal und zusätzlich wird durch die Wärmedämmeigenschaften des Leichtbetons die Wassertemperatur erhöht. Der Einbau ist sehr einfach und Beckenverformungen werden vermieden, da das Material sehr leicht ist.



Sanierung

Höhenausgleich auf Holzbalkendecken

Verarbeitung.

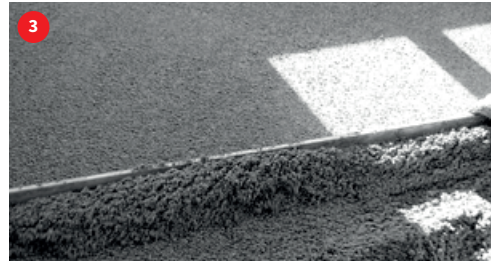
- 1 Wassermenge laut Mischrezeptur zur Fertigmischung beimengen (Wasserzugabe w/z 0,40)



- 2 Mischgut gründlich durchmischen, bis die gewünschte erdfeuchte Konsistenz erreicht ist und eine homogene Mischung vorliegt.



- 3 Mischgut mit Abziehlplatte planeben abziehen – nicht verdichten!



Verarbeitungszeit

- Fertigmischung Standard: rund eine Stunde verarbeitbar (bei 20 °C)
- Fertigmischung rapid: rund 30 Minuten verarbeitbar (bei 20 °C)

Belegereife

- Fertigmischung Standard: nach 10 Tagen
- Fertigmischung rapid: nach 24 Stunden (bei 20 °C und 65 % rel. Luftfeuchte)

Lagerung

- Der Sack ist trocken zu lagern.
- Die maximale Lagerzeit beträgt 6 Monate.

Geeignete Mischgeräte

- Estrichpumpe
- Quirl
- Trommel- oder Zwangsmischer

Bitte das Sicherheitsdatenblatt beachten!

Ein CM-Messprotokoll zur Bestimmung der Restfeuchte stellen wir Ihnen auf Wunsch gerne zur Verfügung.

Schritt für Schritt
zu Ihrer professionellen
Ausgleichsschüttung.





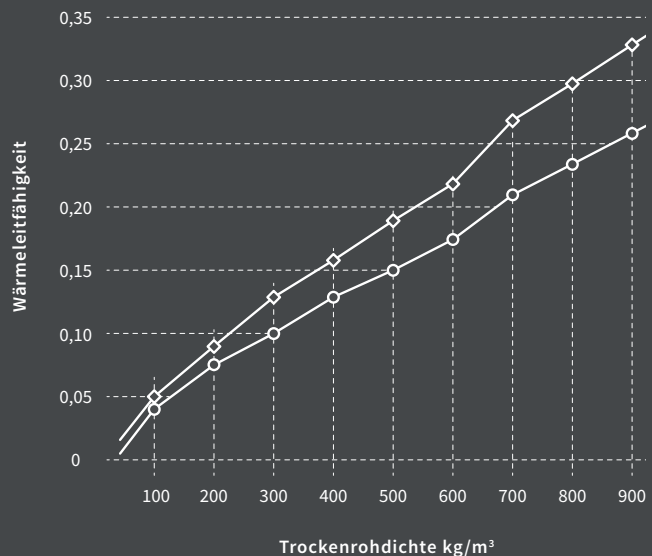
Technische Daten	250	250 rapid	400	400 rapid
Bemessungswert der Wärmeleitfähigkeit W/mK	≤ 0,090	≤ 0,090	≤ 0,120	≤ 0,120
Schüttdichte der trockenen Mischung nach EN 1097-3 kg/m ³	210 +/- 5 %	210 +/- 5 %	275 +/- 5 %	275 +/- 5 %
Rohdichte des Frischmörtels kg/m ³	ca. 350	ca. 350	ca. 420	ca. 420
Trockenrohichte des gebundenen EPS nach EN 1602 kg/m ³	250 +/- 10 %	250 +/- 10 %	350 +/- 10 %	350 +/- 10 %
Druckfestigkeit nach EN 826 kPA	≥ 200	≥ 200	≥ 500	≥ 500
Wasserdampfdiffusionswiderstand μ	$\mu = 7$	$\mu = 7$	$\mu = 7$	$\mu = 7$
Brandverhalten nach EN 13501-1	E	E	A2	A2
Sackinhalt	80 Liter	80 Liter	80 Liter	80 Liter
Säcke pro Palette	15 Stk. (1,2 m ³)	15 Stk. (1,2 m ³)	15 Stk. (1,2 m ³)	15 Stk. (1,2 m ³)
Korngröße EPS-Material	≤ 8 mm	≤ 8 mm	≤ 8 mm	≤ 8 mm
Mindesteinbaustärke	≥ 30 mm	≥ 30 mm	≥ 30 mm	≥ 30 mm
Wasserzugabe pro Sack	7,5 – 9 Liter	5 – 7 Liter	10 – 12 Liter	8 – 10 Liter
Bindemittelgehalt je m ³ lt. Vorgabe CEM I/II 42,5 R bzw. 52,5 R	187,5 kg	187,5 kg	250 kg	250 kg
Verarbeitungszeit	mind. 25 Minuten bei 20 °C und 65 % rLf	mind. 15 Minuten bei 20 °C und 65 % rLf	mind. 25 Minuten bei 20 °C und 65 % rLf	mind. 15 Minuten bei 20 °C und 65 % rLf
Verarbeitungstemperatur	+5 bis +30 °C	+5 bis +30 °C	+5 bis +30 °C	+5 bis +30 °C
Belegereife abhängig von CM-Messung/Bauklima	nach 10 Tagen	nach 24 Stunden	nach 10 Tagen	nach 24 Stunden

EPS-Leichtbeton

Wärmeleitfähigkeit und Rohdichte

- ◇ Reihe 1
- Reihe 2

Rechenwerte λ_R
Messwerte λ_{10tr}



Quelle: Prüfungen FIW München

Die Produkte von Thermozell erfüllen folgende Qualitätskriterien:



Zertifiziert nach dem Qualitätsmanagementsystem ISO 9001 und dem Umweltmanagementsystem ISO 14001



Bauaufsichtliche Zulassungsnummer Z-23.11-266 des Deutschen Instituts für Bautechnik (DIBt)



RAL-Gütezeichen der Güteschutzgemeinschaft Hartschaum (in Vorbereitung)

DIN 16025-1

Gemäß DIN 16025-1 für werkmäßig vorgemischte EPS-Schüttungen

ÖNORM B 6550-1

Gemäß ÖNORM B 6550-1 für werkmäßig vorgemischte EPS-Schüttungen



Thermozell Entwicklungs- und Vertriebs GmbH

A-9555 Glanegg 58, Austria
T +43 4277 / 2211 460
F +43 4277 / 2211 441
office.thermozell@hirsch-gruppe.com
www.thermozell.com

HIRSCH Porozell GmbH

Eduard-Dyckerhoff-Straße 2
31535 Neustadt a. Rbg.
T +49 5032 / 8021 15
F +49 5032 / 8021 00
office.deutschland@hirsch-gruppe.com
www.hirsch-porozell.de

Unser Partner:

