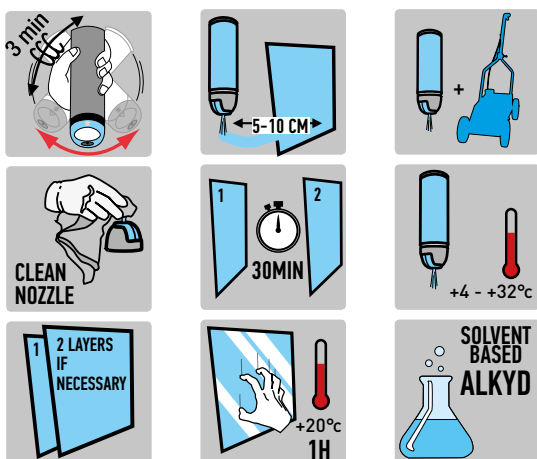
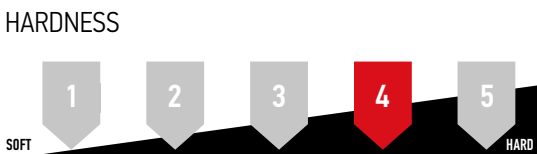
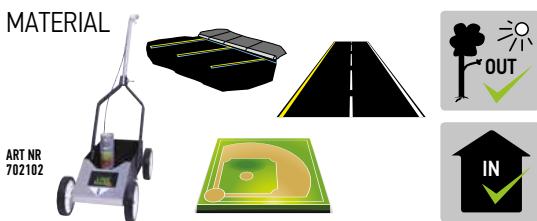




LINEMARK TRAFFIC



Das Bodenmarkierungsspray **LINEMARK TRAFFIC VON MASTON** ist ein alkydbasierter umweltfreundlicher und beständiger Sprühlack zur Markierung von Fahrbahnen, Parkplätzen und anderen anspruchsvollen Flächen im Außenbereichen. Geeignet für Asphalt, Beton, Stein, Gras und Kunstrasen. Vor der Anwendung Sprühdose mind. 3 Min. lang schütteln und mind. solange, bis die Mischkugel deutlich zu hören ist. Auch während des Sprühens sollte immer wieder geschüttelt werden. Für das leichte Ziehen gerader 5-10 cm breiter Linien LINEMARK-TRAFFIC-Markierwagen verwenden.

Die Sprühdose mit nach unten gerichtetem Sprühkopf auf dem Markierwagen platzieren und mit der Entfernung der Sprühdose vom Boden die Breite des Sprühstrahls regulieren. Zum Ziehen der Linie Markierwagen schieben und den Hebel zum Handgriff heranziehen. Wenn mehr als eine Schicht gesprüht werden soll, etwa eine halbe Std. vor dem Auftragen der nächsten Schicht warten. Anzuwenden bei +4°C-+32°C. Nach Gebrauch Sprühkopf säubern, indem der Sprühkopf der aufrecht gehaltenen Dose gedrückt wird, bis nur noch Treibgas austritt. Sollte der Sprühkopf während des Sprühens verstopfen, Sprühkopf reinigen und Sprühen fortsetzen.

BINDEMITTEL:
Alkyd, lösemittelhaltig

GLANZGRAD GEMÄSS DIN 67530 60 °:
matt: 0-25 GE

HALTBARKEIT: 24 Monate

EU VOC-INHALT: VOC 424,71 g/l

ÜBERLACKIEREN: 30 Min. zwischen den Schichten warten

GEBINDEGRÖSSEN: 585 ml

VPE: 12 Stück

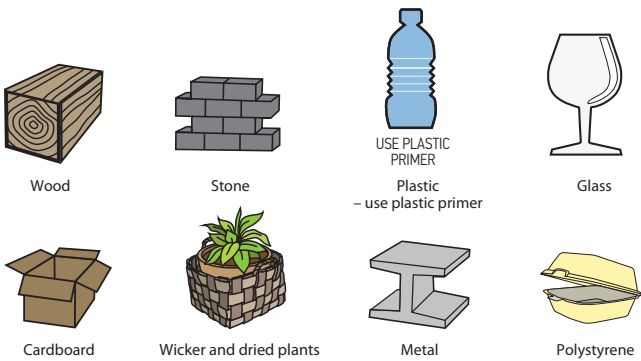


Information valid at 20°C, relative air humidity 20% - 70%

OVERVIEW - MEANING OF THE ICONS:

PRODUCT FEATURES

CAN BE USED ON THESE SURFACE MATERIALS



AREA OF USE



SURFACE RESISTANCE SCALE

Hardness | Härte | Tvrdost | Durezza | Solidité | Keménység | Durezza | Hardheid | Twardość | Durezza | Duritate | Tvrdost



ADDITIONAL FEATURES

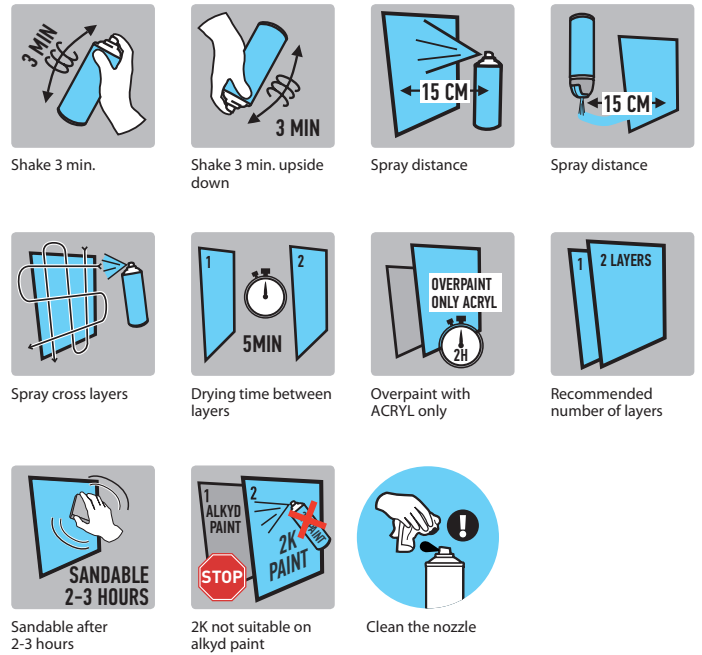


USAGE INSTRUCTION

PREPARE



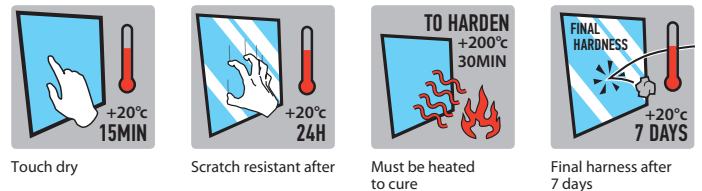
HOW TO SPRAY



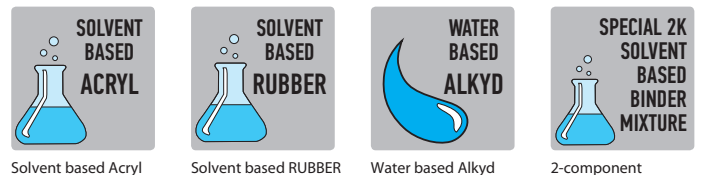
CLEAN UP



DRYING TIME





BINDERS







Linemark Traffic - EU 585ml

MASTON**EU LANGUAGES:** EN, DE, CZ, ES, FR, HU, IT, NL, PL, PT, RO, SK

Art Nr	Linemark Traffic 585ml - EU	RAL	Barcode
703011-EU	Spraypaint Linemark Traffic White 585ml		6412490036188
703012-EU	Spraypaint Linemark Traffic Yellow 585ml		6412490036195

Linemark Traffic 585ml

OTHER: EN, FI, SE, BG, DK, EE, GR, LT, LV, NO, RU, TR

Art Nr	Linemark Traffic 585ml	RAL	Barcode
703011	Spraypaint Linemark Traffic white 585ml		6412497030110
703012	Spraypaint Linemark Traffic yellow 585ml		6412497030127
703013	Spraypaint Linemark Traffic blue 585ml		6412490031831
703015	Spraypaint Linemark Traffic red 585ml		6412490031848

LINEMARK TRAFFIC TROLLEY



With the help of Maston Linemark trolley and Linemark paints it is easy and fast to paint straight and durable markings. Areas of use: road marking, parking lots, sport fields, industrial markings, safety markings warehouse guidance. Works on asphalt, concrete, stone, grass and artificial turf. Handle height 90cm, size 33x68cm.

ART NR: 702102

BAR CODE: 6412497021026

