
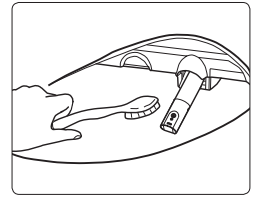


# Reinigung und Wartung

## • Reinigung der Düse

Drücken Sie die Taste  auf dem seitlichen Einfachen Bedienfeld während Sie nicht auf dem Dusch-WC sitzen für 3 Sekunden. Die Duscharm-Düse kommt heraus und stoppt für 2 Minuten.

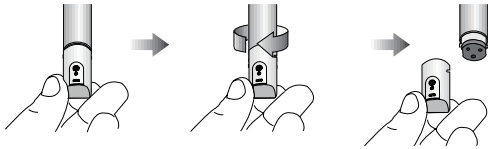


**(Demontage)** Die Düse am Duscharm gegen den Uhrzeigersinn drehen und nach vorne ziehen.

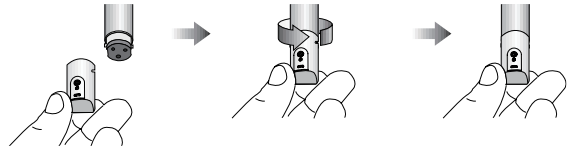
**(Reinigung)** Verwenden Sie eine saubere Zahnbürste und reinigen Sie die Düse in fließendem Wasser.

**(Montage)** Setzen Sie die gereinigte Düse wieder am Duscharm an und drehen Sie sie im Uhrzeigersinn wieder fest. Drücken Sie die Taste , um die Duscharm-Düse wieder in ihre Ausgangsposition zu bringen.

### Demontage der Düse (gegen den Uhrzeigersinn)

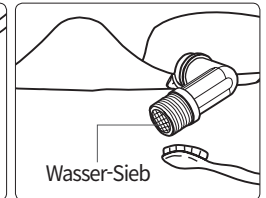
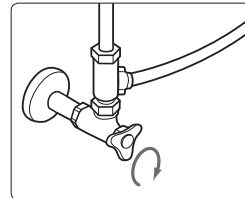


### Montage der Düse (im Uhrzeigersinn)



## • Reinigung des Wassersiebes

1. Drehen Sie das Wasserventil im Uhrzeigersinn, um es zu schließen.
2. Schrauben Sie die Schlauchverbindung am Dusch-WC ab.
3. Reinigen Sie das Sieb mit einer kleinen Bürste oder Wasser.
4. Schlauchadapter und Wasserschlauch wieder festschrauben.
5. Wasserventil wieder öffnen.



## • Reinigung des Gerätes

Verwenden Sie bei der Reinigung keine Verdüner, Benzole oder Reinigungsmittel auf Chlorbasis, sondern solche Reinigungsmittel, die für die Außenseite des Dusch-WCs vorgesehen sind.

Die Außenseite des Dusch-WCs kann durch Chemikalien oder einen rauen Schwamm beschädigt oder entfärbt werden.

Sprühen Sie kein Wasser direkt oder mit einem Brauseschlauch auf den Produktkörper.

Dies kann zu einem Brand oder einer Beschädigung des Produkts führen.

Ziehen Sie während der Reinigung den Netzstecker und achten Sie darauf, dass kein Wasser auf den Netzstecker gelangt.

Verwenden Sie nach der Reinigung ein weiches Tuch, um Feuchtigkeit zu entfernen.

## • Nutzung des Dusch-WCs im Winter

1. Stecken Sie den Netzstecker ein und prüfen Sie, ob die Stromversorgung funktioniert.  
Stellen Sie die Wassertemperatur mindestens auf "Low", um ein Einfrieren zu verhindern.
2. Bei längerer Abwesenheit den Wassertank entleeren und den Netzstecker ziehen, um ein Einfrieren zu verhindern.
3. Um ein Einfrieren zu verhindern, sollten Sie das Produkt bei kalten Temperaturen nicht im Freien lagern oder über einen längeren Zeitraum stehen.
4. Schalten Sie während der Einstellung der Warmwassertemperatur (Raumtemperatur) die Heizung ein, wenn die Wassertemperatur im Tank niedriger als 3 °C ist, um ein Einfrieren zu verhindern.