

# Sortierung „Landhausdiele impulsiv“

Unterschiedliche Astkonturen in klein und groß, Kernholz, markante Risse gepaart mit viel Farbspiel sowie Splintanteil geben ein unverwechselbares rustikales Bild.

## Merkmale der Sortierung

Bezeichnung	zulässig	Ergänzung	nicht zulässig
Punktäste	✓		
Äste fest verwachsen	✓	bis 80 mm	
Durchfalläste	✓	bis 40 mm	
Flügeläste	✓		
Rindeneinwuchs	✓		
Seichte Risse, Haarrisse	✓		
Blitzrisse	✓		
Kopf- und Flächenrisse	✓		
Spachtelstellen	✓		
gesunder Splint	✓		
Farbunterschiede	✓	alle Farben + Einläufe	
Markstrahlen (Spiegel)	✓		
Gesunder Kern	✓		

Offene Stellen (hervorgerufen durch Merkmale wie z. B. Durchfalläste) werden optimal verspachtelt um eine geschlossene und qualitativ hochwertige Oberfläche zu gewährleisten.



Beispieloberfläche



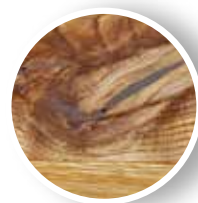
Durchfalläste



Flügelast



Rindeneinwuchs



Blitzrisse



Kopf- und  
Flächenrisse



Spachtelstellen



gesunder  
Splint



gesunder  
Kern

**Hinweise:** nicht sichtbare Teile: Alle Merkmale ohne Einschränkungen hinsichtlich Größe oder Menge zulässig, sofern sie die Festigkeit oder Haltbarkeit des Bodens nicht beeinträchtigen.

In diese Sortierung dürfen maximal 5% aus der nächst rustikaleren Sortierung einfließen. Da Holz ein Naturprodukt ist, fallen Farbe und Struktur unterschiedlich aus.

Der Holzfarbton kann sich unter Einfluß von Sonnenstrahlen (UV-Licht) verändern. Deutliche Farbunterschiede zur Mustervorlage können daher bei Neuauslieferung vorkommen.

Risse und partiell nicht gänzlich geschlossene Ausfertigungen sind Teil des rustikalen Erscheinungsbildes und stellen keinen Grund zur Reklamation dar.

Die angegebenen Maße (Astgrößen, Risslängen etc.) sind ca. Maße und können nach oben und unten abweichen.