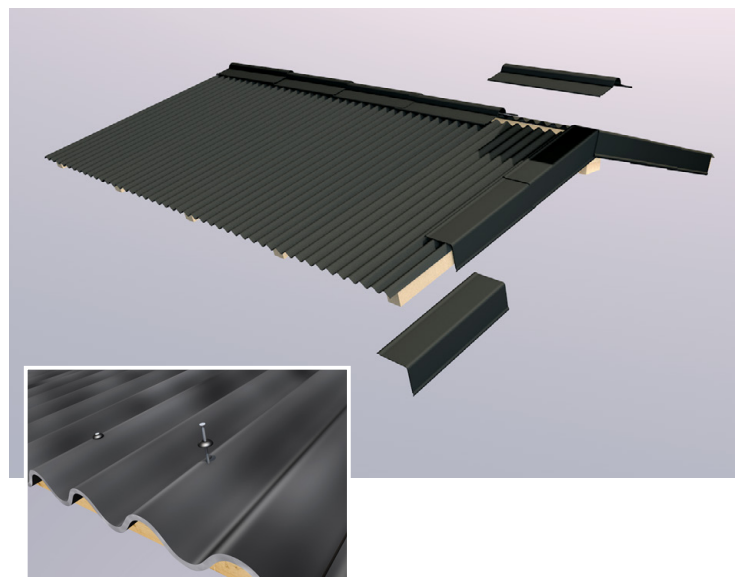


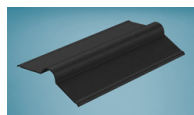
Shelltec Verlegeanleitung

Befestigung mit Shelltec-Nagel

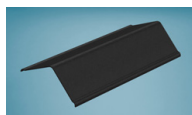
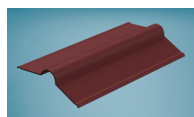
- Mindestdachneigung 7°
- Unterkonstruktion Traglattung 60 x 60 mm, Konterlattung min. 45 x 45 mm
- Lattenabstände 62 cm bei max. Schneelast von 100 kg/m² und max. 90 cm Lattungsabstand bei durchschnittlichen Schnee- und Windlasten. In Gebieten mit hohen Lasten entsprechend verringern!
- zur Verlegung werden nur Richtschnur, Säge, Hammer, Bohrer und gutta-Nägel benötigt
- verwenden Sie eine gewichtsverteilende Laufbohle
- Verlegung entgegen der Hauptwindrichtung von der Traufe zum First
- Um Eckschnitte bzw. Vierfachüberdeckungen zu vermeiden, können die Platten versetzt verlegt werden. Die erste Reihe mit einer ganzen Platte beginnen und die Zweite mit einer halbierten Platte. Dieses Verfahren im Wechsel fortsetzen.
- Seitenüberdeckung eine Welle, bei geringen Dachneigungen und/oder hohen Lasten 2 Wellen
- Längsüberdeckung min. 15 cm, bei geringen Dachneigungen und/oder hohen Lasten min. 20 cm
- Plattenüberstand im Traufbereich max. 5 cm
- Empfehlung:
Platten mit HSS Bohrer vorbohren, Bohrdurchmesser 2-3 mm
- Nageln Sie auf jedem 3. Wellenberg, im Überlappungs- und Randbereich jede Welle!
- zunächst ersten und vorletzten Wellenberg nageln, dann die Zwischenbefestigungen
- ca. 12-15 Befestigungen/m²
- Formteile montieren



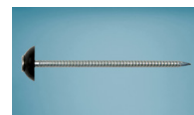
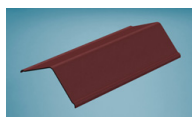
Zubehör



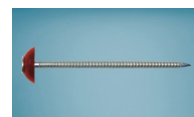
Firsthauben
Länge: 0,85 m
Nettolänge: 0,80 m



Giebelwinkel
Länge: 0,85 m
Nettolänge: 0,80 m



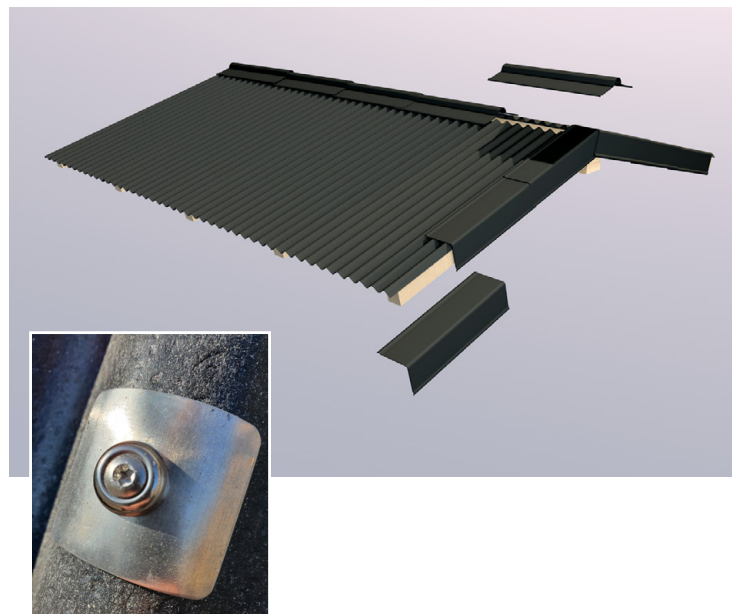
Shelltec Nägel
verzinkt, mit Dichtscheibe
Maße: 2,8 x 70 mm
Auszugswiderstand: 105 N



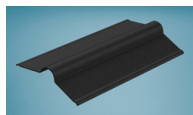
Shelltec Verlegeanleitung

Befestigung mit Kalotten

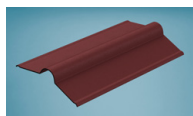
- Regeldachneigung 10° (minimal 7°)
- Unterkonstruktion Holzlattung 40 x 60 mm oder Metall
- Lattenabstände 62 cm bei max. Schneelast von 100 kg/m² und max. 90 cm Lattungsabstand bei durchschnittlichen Schnee- und Windlasten. In Gebieten mit hohen Lasten entsprechend verringern!
- Die Verlegung erfolgt entgegen der Windhauptide von der Traufe zum First.
- Um Eckschnitte bzw. Vierfachüberdeckungen zu vermeiden, können die Platten versetzt verlegt werden. Die erste Reihe mit einer ganzen Platte beginnen und die Zweite mit einer halbierten Platte. Dieses Verfahren im Wechsel fortsetzen.
- Platten mit Kunststoffbohrer oder HSS Bohrer vorbohren, Bohrdurchmesser 10 - 14 mm
- Seitenüberdeckung eine Welle, bei geringen Dachneigungen und/oder hohen Lasten 2 Wellen
- Längsüberdeckung min. 15 cm, bei geringen Dachneigungen und/oder hohen Lasten min. 20 cm
- Schrauben Sie auf jedem 3. Wellenberg. Im Trauf- und Firstbereich jede 2. Welle, sowie im Überlappungs- und Randbereich jede Welle!
- ca. 7-9 Befestigungen/m²
- ggf. Formteile montieren



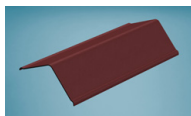
Zubehör



Firshauben
Länge: 0,85 m
Nettolänge: 0,80 m



Giebelwinkel
Länge: 0,85 m
Nettolänge: 0,80 m



**Kalotten Sinus 76/18
+ Edelstahlschrauben**

50 St. Art.-Nr.: 3411297



Kunststoffbohrer HSS, stufenlos, 4 - 14 mm,

Art.-Nr.: 3410241