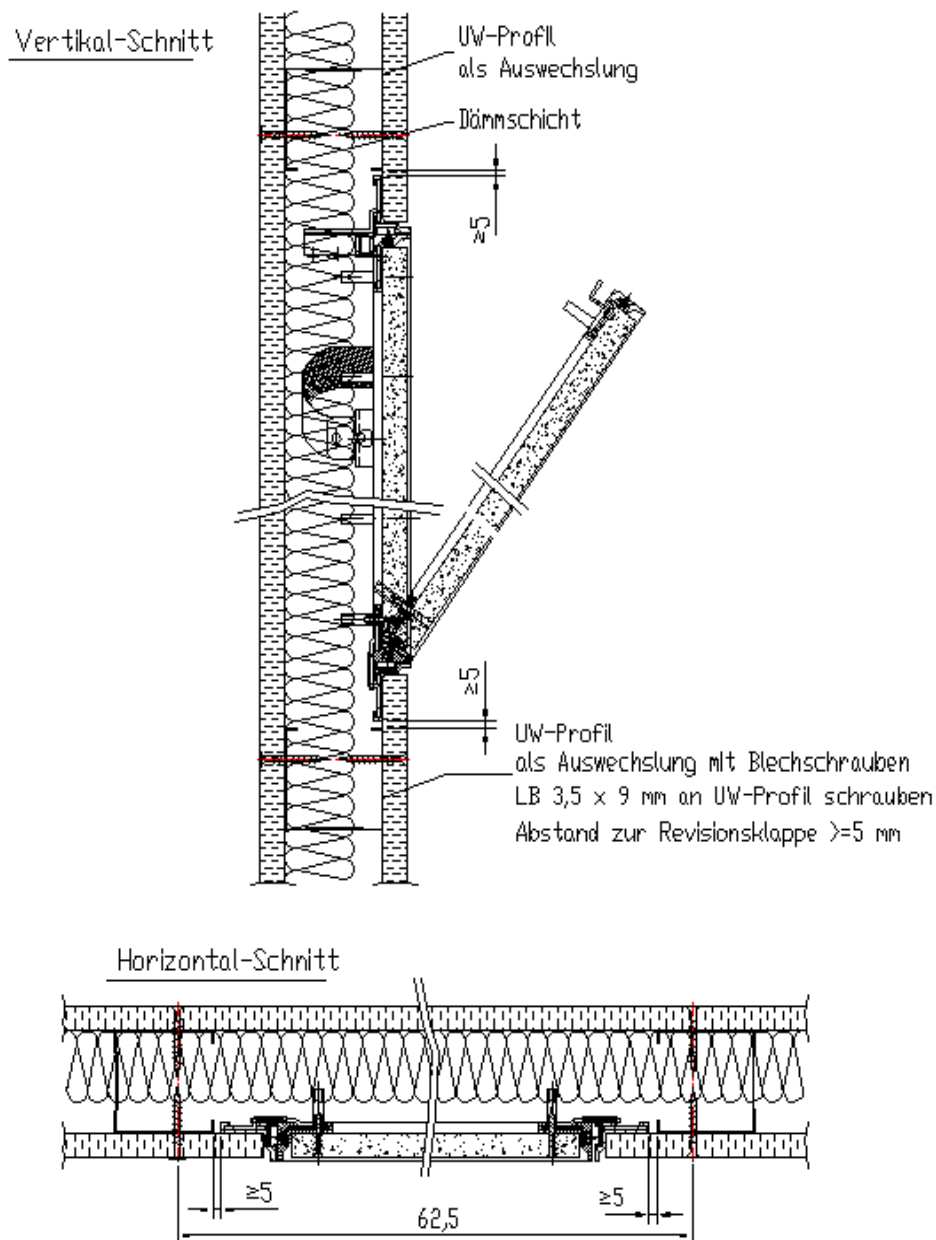


Beschreibung:

Revisionsklappe Alumatic EI30 u. EI90 für Trennwände
 Geprüft nach DIN EN 1363-1 und DIN EN 1364-1 in einer nichttragenden,
 raumabschließenden Trennwand, bestehend aus Metallständerwerk und
 Brandschutzwolldämmung, mit beidseitiger Beplankung von 1x12,5 mm / 2x12,5 mm
 Gipskarton-Feuerschutzplatten (GKF)

Lieferumfang

- 1 Revisionsklappe
- 1 Einbausatz
- 1 Übereinstimmungserklärung
- 1 Einbauanleitung



Einbauanleitung : Revisionsklappe Alumatic EI30 u. EI90 für Trennwände

Die Ihnen vorliegende Revisionsklappe ist ein technisch hochentwickeltes und brandschutztechnisch geprüftes Bauteil.

Um die volle Funktionsfähigkeit zu gewährleisten, sind folgende Punkte zu beachten.

- Revisionsklappe auf Funktion prüfen.
- Auswechslung nach Skizze anbringen.
- Öffnung mittels Schablone anreißen und sauber aus der Wand sägen. (Öffnung ca. 5mm größer als der Rahmen) **Achtung:** Bei einem Wand-Zwischenraum von $\leq 100\text{mm}$ muss die Klappe vor dem Befestigen der Gipskarton – Platte eingebracht werden.
- Klappe aushängen, Rahmen in Öffnung einsetzen, ausrichten und festspannen. Rahmen der Revisionsklappe mit der GKF-Wand verbohren. Der Bohrabstand zur Ecke wird durch die beiliegende Bohrschablone bestimmt. Alle weiteren Bohrungen im Abstand von ca. 150 mm anbringen.
- **Achtung! Verletzungsgefahr !!!** Schraubenspitze mit beigelegten Schutzkappen sichern.
- Spalt zwischen GKF-Wand und Profil mit handelsüblichem Spachtel der Systemhersteller TB bündig verspachteln.
- Klappe im ausgebautem Zustand ebenfalls mit handelsüblichem Spachtel wie vor bündig verspachteln.
- Rahmen und Klappe sind sorgfältig von Spachtel und Farbe zu säubern.
- Klappe vorsichtig (leicht diagonal) in die Rahmenöffnung einführen, Fangsicherung einhängen, auf Funktion prüfen und verschließen.

Achtung! Klappe erfüllt nur im geschlossenen Zustand die brandschutztechnischen Funktionen.

ACHTUNG!

Die Revisionsklappe hat den Brandschutz **EINER** Beplankungsseite und ermöglicht ausschließlich den Zugang zum Wandinnenraum.

ACHTUNG!

- Einbaubar in Trennwände - beidseitig beplankt (EI30 = 12,5mm EI90 = 25mm)**
- Ständerabstand 625 mm
 - Ständerprofil \geq CW 50
 - Durchgehende Dämmschicht aus Mineralfaserwolle
EI30 = 40 mm dick und 30 Kg/m^3 Rohdichte
EI90 = 40 mm dick und 100 Kg/m^3 Rohdichte
Oder gleichwertig (gem. Hersteller TB- Wände)

Übereinstimmungserklärung

Hersteller:

RUG SEMIN GmbH
Pittlerstraße 21, D-63225 Langen

Artikel:

Revisionsklappe Alumatic EI90 und EI90 für Ständerwände/Trennwände

Hiermit wird bestätigt, dass die Revisionsklappen hinsichtlich aller Einzelheiten fachgerecht und unter Einhaltung aller Bestimmungen der unten genannten Prüfbescheide des Instituts für Baustoffe, Massivbau und Brandschutz Braunschweig.

Für die nicht von uns selbst hergestellten Bauprodukte oder Einzelteile (z.B. Gipskarton-Feuerschutzplatten, Dämmschichtbildner) wird dies ebenfalls, aufgrund entsprechender schriftlicher Bestätigungen der Hersteller dieser Bauprodukte oder Teile, gewährleistet.

Prüfbescheide:

EI30 = PB 3413/6962 und 3730/4280
EI90 = PB 3349/6222 und 3860/5580