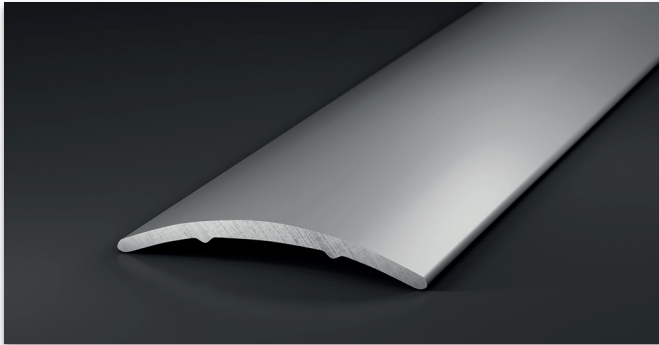


Technische Daten

Nr. 130

Übergangprofil 30 x 1,6 mm



Übergangprofil Nr. 130, 30 x 1,6 mm

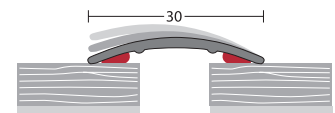
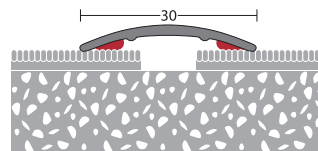
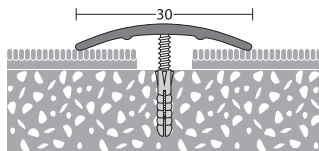
- > Aluminium.
- > Mittig versenkt gebohrt / selbstklebend.

Einteiliges Profil (Aluminium)

Werkstoff:	EN AW 6063	DIN EN 573
Werkstoffzustand:	T6	DIN EN 755-2
Vorbehandlung:	E6	DIN EN 17 611
Schichtdicke Eloxal:	Klasse 15	DIN EN 17 611
Dekorfolie:	optional (Holzdekore)	

Klebstoff (optional)

Schmelzhaftklebstoff (synthetische Kautschukbasis)	
Viskosität:	10.000 +/- 3.000 mPa.s (170°C)
(Brookfield RVT DV-II, Sp 27 ASTM D 3236)	
FDA Status:	gemäß § 175.105 Adhesives
Transportschutz:	abgedeckt mit Silikonpapier



Eloxaltöne (gelocht)

Farbe	L (cm)	Art.Nr.
gold	500	130 11 10 500
gold	270	130 21 10 270
gold	100	130 11 10 100
gold	90	130 21 10 090
sahara	270	130 21 13 270
sahara	100	130 11 13 100
sahara	90	130 21 13 090
silber	500	130 11 11 500
silber	270	130 21 11 270
silber	100	130 11 11 100
silber	90	130 21 11 090
bronze	500	130 11 12 500
bronze	270	130 21 12 270
bronze	100	130 11 12 100
bronze	90	130 21 12 090
Edelstahl matt	270	130 21 14 270
Edelstahl matt	100	130 11 14 100
Edelstahl matt	90	130 21 14 090

Eloxaltöne (selbstklebend)

Farbe	L (cm)	Art.Nr.
gold	270	130 24 10 270
gold	100	130 14 10 100
gold	90	130 24 10 090
sahara	270	130 24 13 270
sahara	100	130 14 13 100
sahara	90	130 24 13 090
silber	270	130 24 11 270
silber	100	130 14 11 100
silber	90	130 24 11 090
bronze	270	130 24 12 270
bronze	100	130 14 12 100
bronze	90	130 24 12 090
Edelstahl matt	270	130 24 14 270
Edelstahl matt	100	130 14 14 100
Edelstahl matt	90	130 24 14 090

Holzdekore (selbstklebend)

Farbe	L (cm)	Art.Nr.
Buche	270	130 44 20 270
Buche	90	130 44 20 090
Eiche dunkel	270	130 44 21 270
Eiche dunkel	90	130 44 21 090
Eiche hell	270	130 44 25 270
Eiche hell	90	130 44 25 090
Ahorn	270	130 44 22 270
Ahorn	90	130 44 22 090
Kirschbaum	270	130 44 23 270
Kirschbaum	90	130 44 23 090
Nussbaum	270	130 44 24 270
Nussbaum	90	130 44 24 090