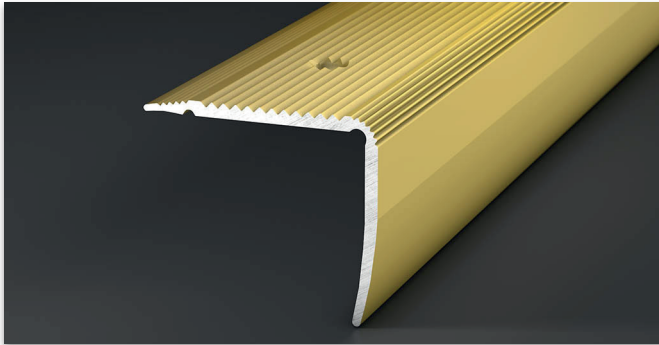


Starke Verbindung. Kluge Technik.

Technische Daten

Nr. 165

Treppenkantenprofil NOVA 35 x 30 mm



Treppenkantenprofil NOVA Nr. 165, 35 x 30 mm

> Aluminium.

> Versenkte Schraublöcher.

Einteiliges Profil (Aluminium)

Werkstoff: EN AW 6063

DIN EN 573

Werkstoffzustand: T6

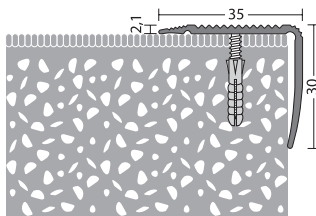
DIN EN 755-2

Vorbehandlung: E6

DIN EN 17 611

Schichtdicke Eloxal: Klasse 15

DIN EN 17 611



Profile

| Farbe | L (cm) | Art.Nr. |
|----------------|--------|---------------|
| gold | 500 | 165 13 10 500 |
| gold | 250 | 165 13 10 250 |
| gold | 100 | 165 13 10 100 |
| sahara | 500 | 165 13 13 500 |
| sahara | 250 | 165 13 13 250 |
| sahara | 100 | 165 13 13 100 |
| silber | 500 | 165 13 11 500 |
| silber | 250 | 165 13 11 250 |
| silber | 100 | 165 13 11 100 |
| bronze | 500 | 165 13 12 500 |
| bronze | 250 | 165 13 12 250 |
| bronze | 100 | 165 13 12 100 |
| Edelstahl matt | 500 | 165 13 14 500 |
| Edelstahl matt | 250 | 165 13 14 250 |
| Edelstahl matt | 100 | 165 13 14 100 |